

Modulgrafiken zur Dienstanweisung

MODULE UND ERSATZAUSBILDUNGEN VORAUSSETZUNGEN

Als Unterstützung zur Dienstanweisung 5.2.1 „Module und Ersatzausbildungen – Voraussetzungen“ wurden die nachfolgenden Modulgrafiken erstellt.

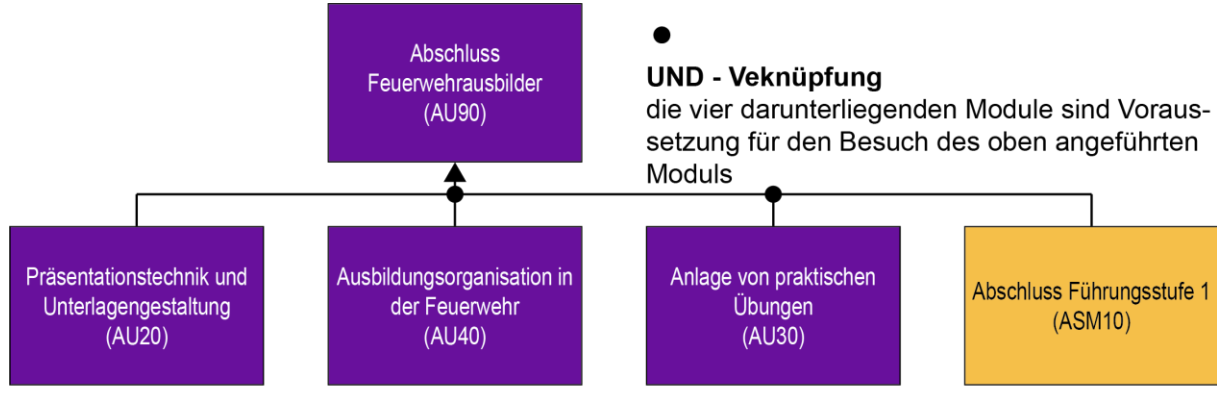
Diese Grafiken zeigen die entsprechenden Ausbildungswege der am meisten gebräuchlichen Sachgebiete / Fachbereiche wie zum Beispiel Führungsausbildung, Atemschutz, Ausbildung, Fahrzeug- und Gerätedienst, usw.

Es wird allerdings darauf hingewiesen, dass es sich dabei nicht um Abbildungen für Voraussetzungen für diverse Funktionen in der Feuerwehr handelt.

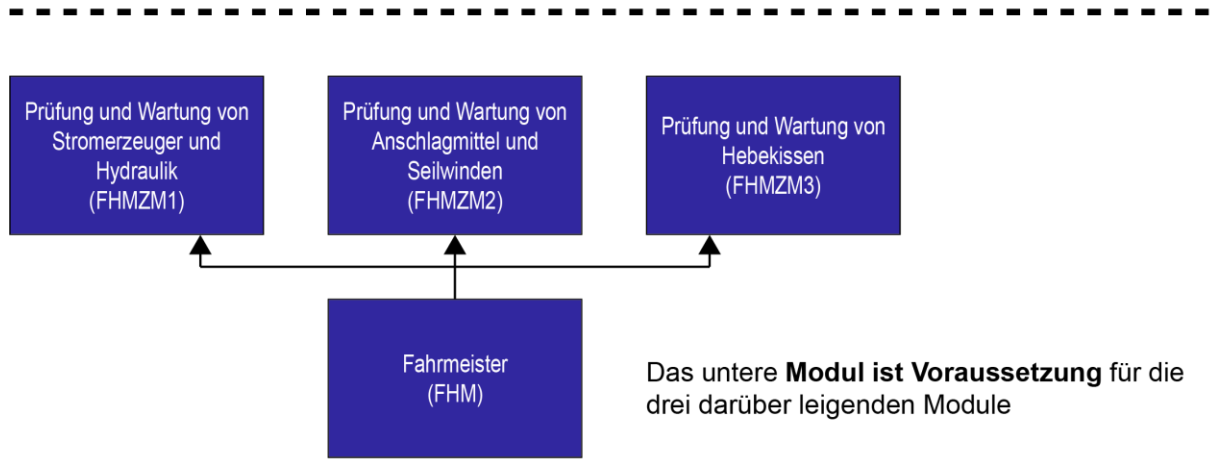
Folgende Sachgebiete/Fachbereiche werden anschließend angeführt:

- Führungsausbildung
- Verwaltungsdienst
- Atemschutz
- Ausbildung
- EDV
- Fahrzeug- und Gerätedienst
- Feuerwehrgeschichte
- Feuerwehrjugend
- Feuerwehrmedizinischer Dienst
- Nachrichtendienst
- Öffentlichkeitsarbeit und Dokumentation
- Recht und Organisation
- Schadstoffdienst
- Vorbeugender Brandschutz
- Wasserdienst
- Branddienst
- Technischer Dienst

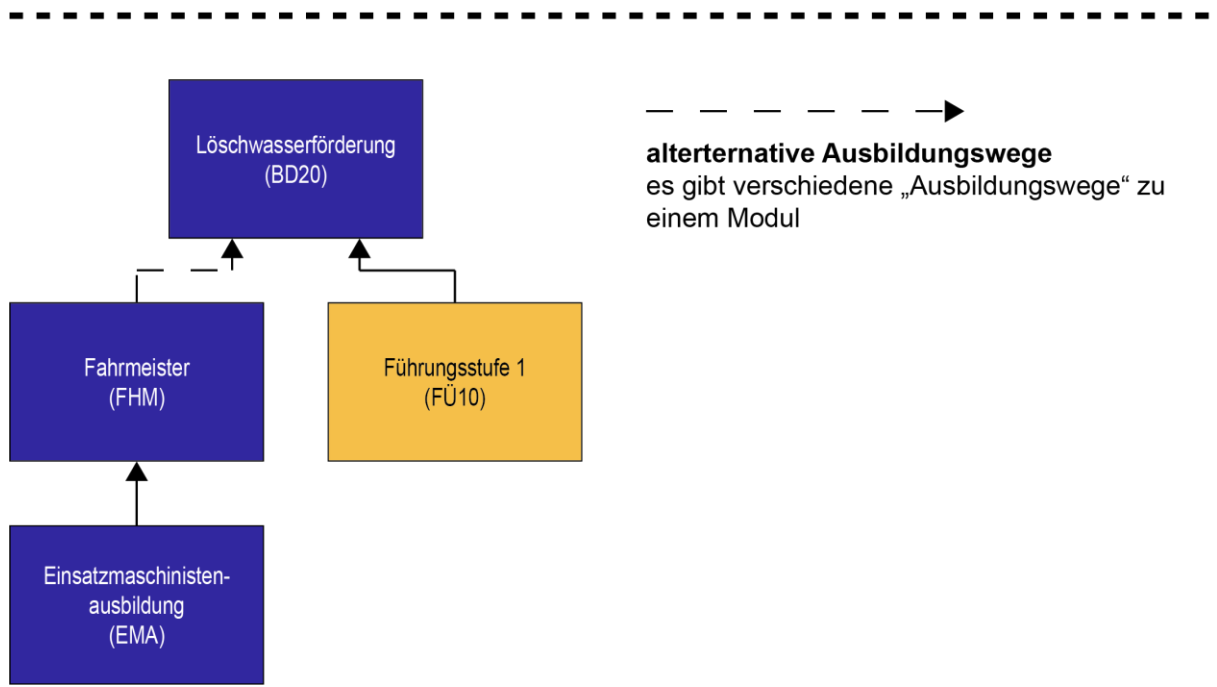
Verknüpfungsbeispiele



● **UND - Veknüpung**
 die vier darunterliegenden Module sind Voraussetzung für den Besuch des oben angeführten Moduls

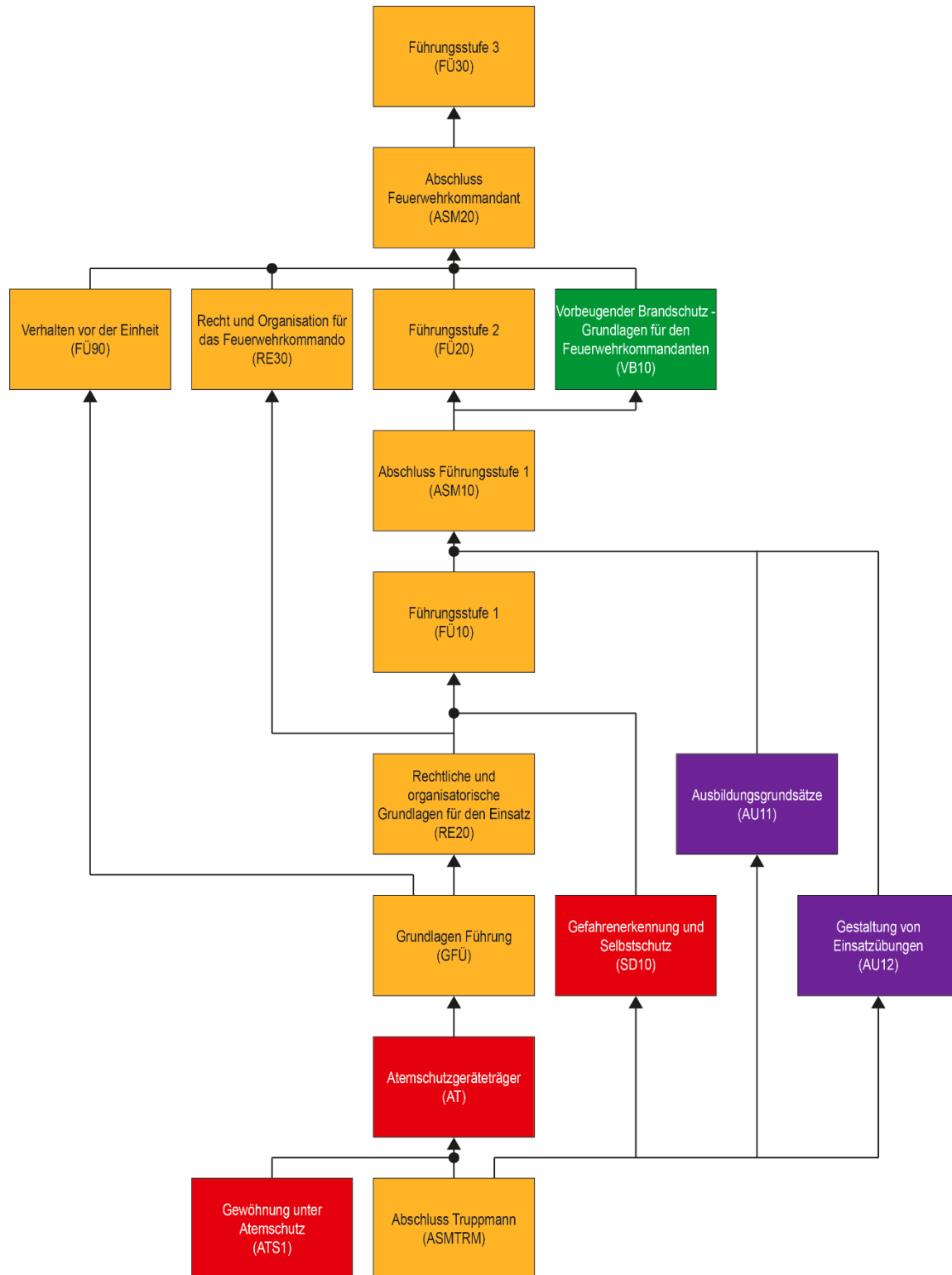


Das untere **Modul ist Voraussetzung** für die drei darüber liegenden Module

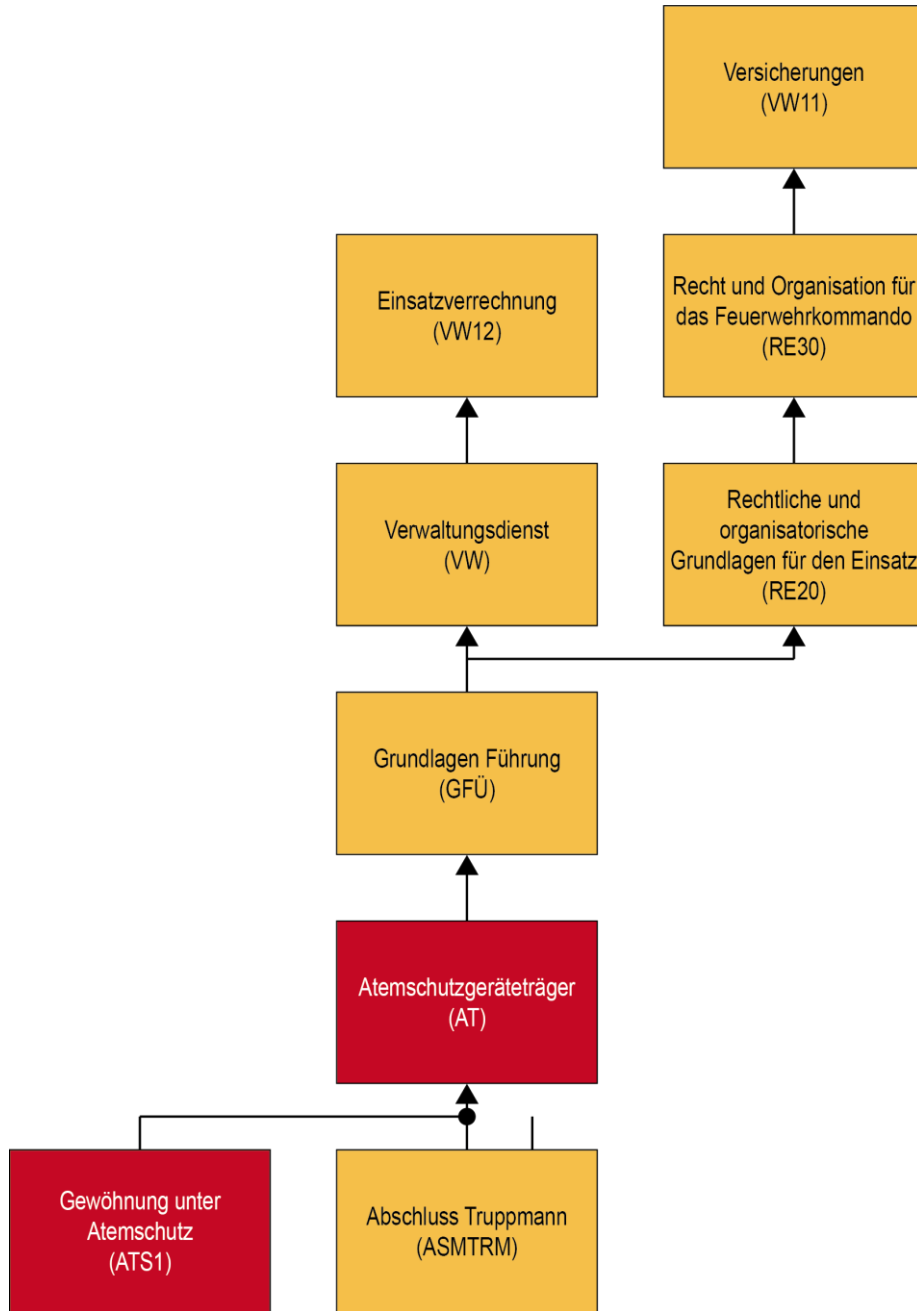


--->
alternerative Ausbildungswege
 es gibt verschiedene „Ausbildungswege“ zu einem Modul

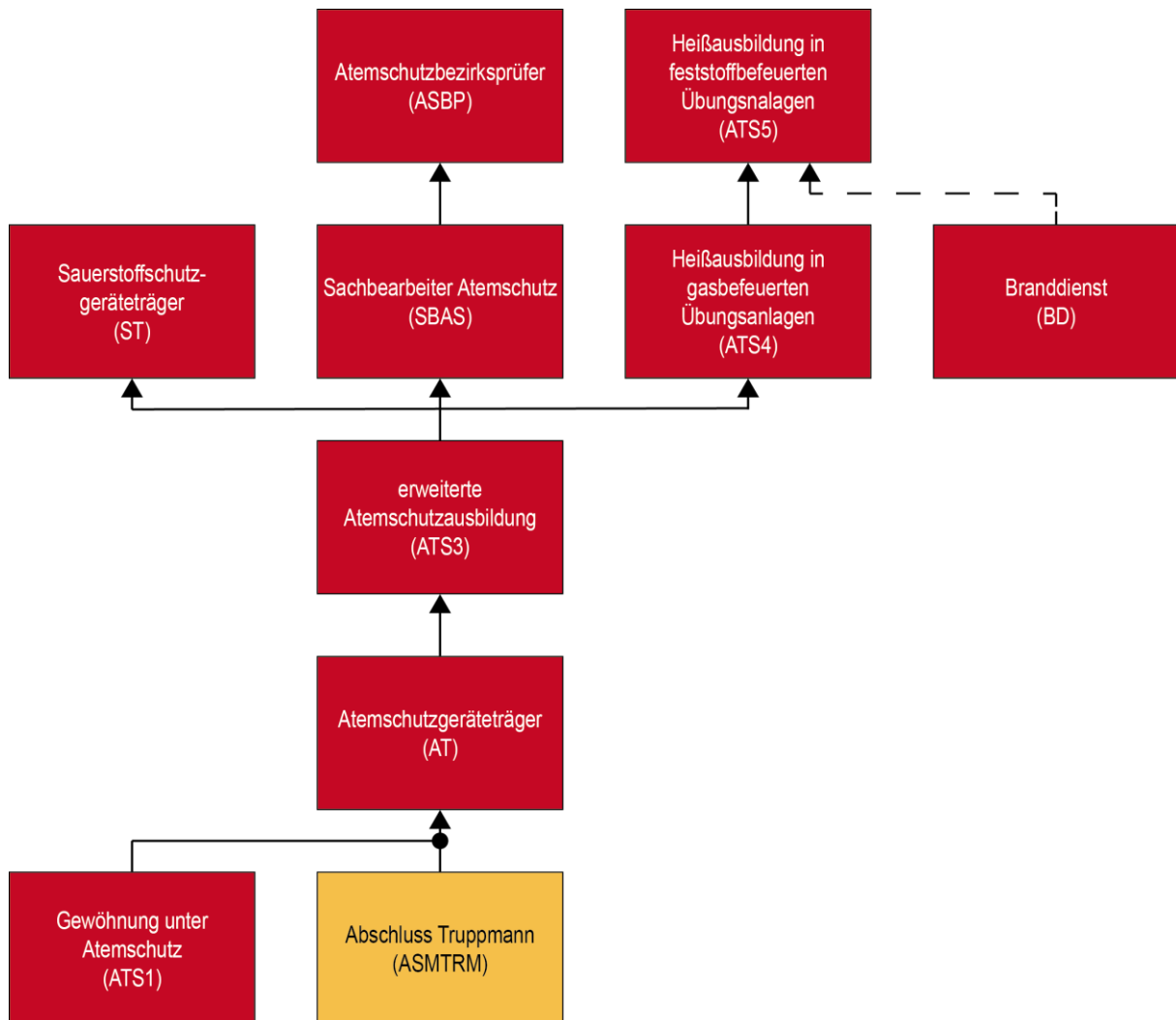
Führungsausbildung



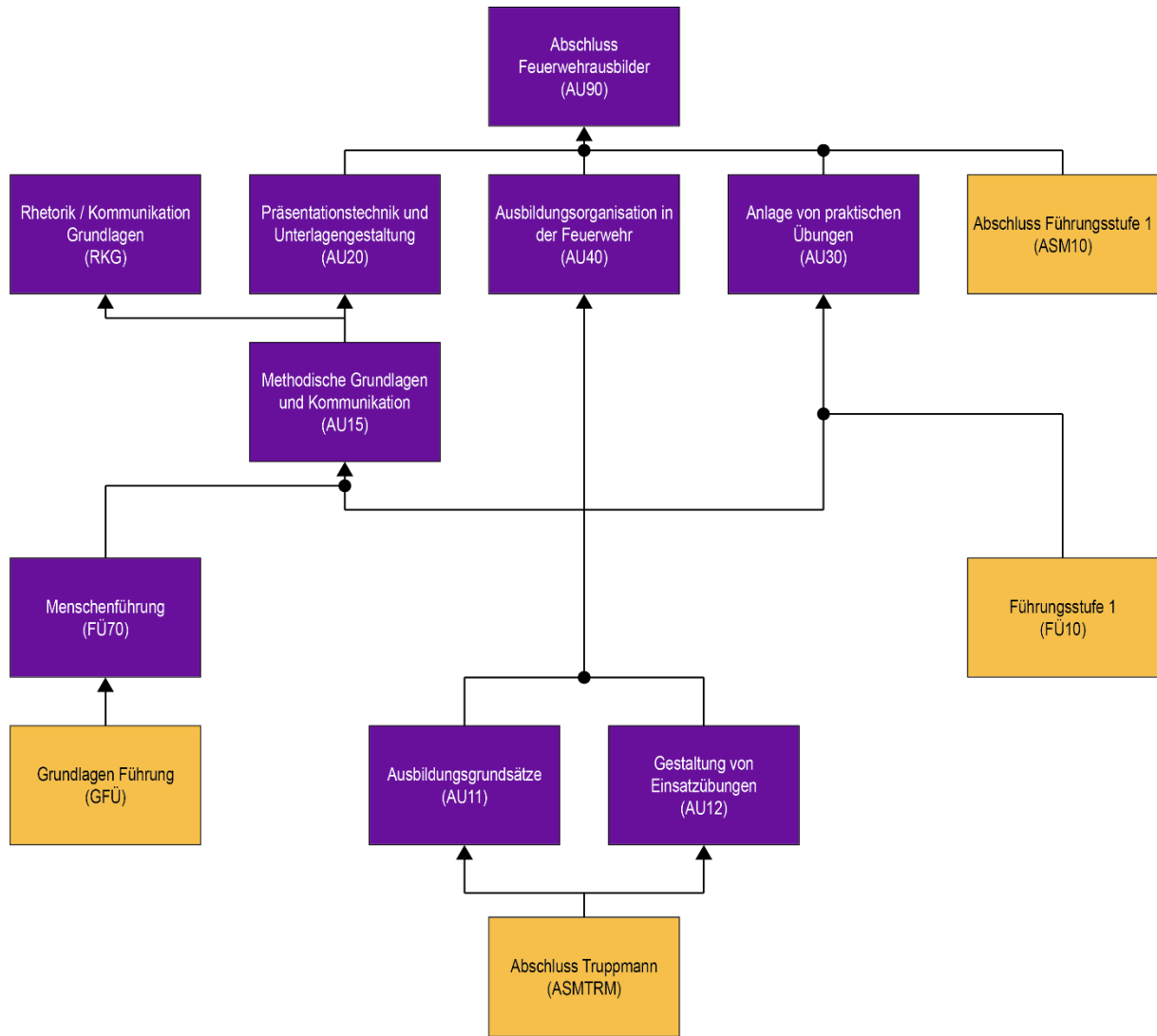
Verwaltungsdienst



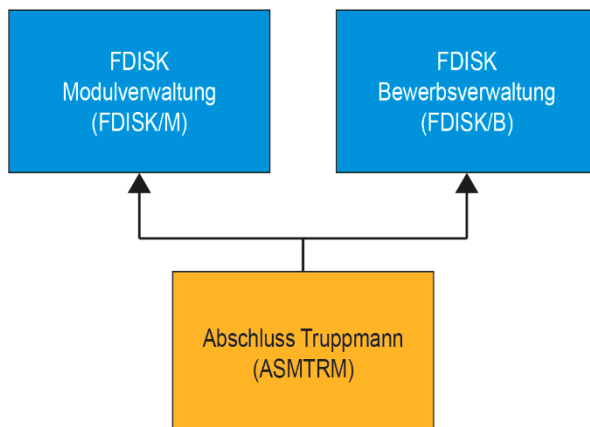
Atemschutz



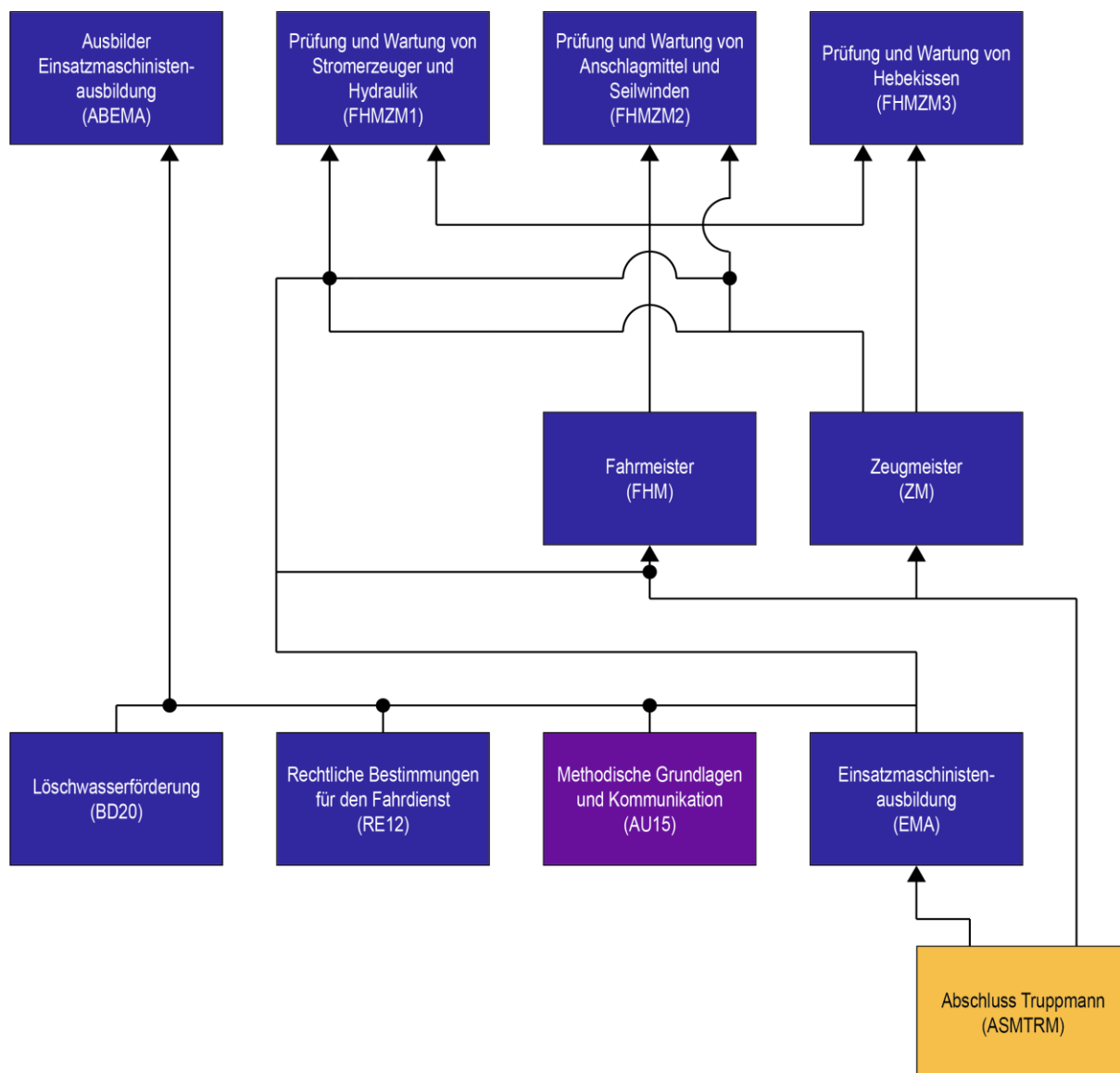
Ausbildung



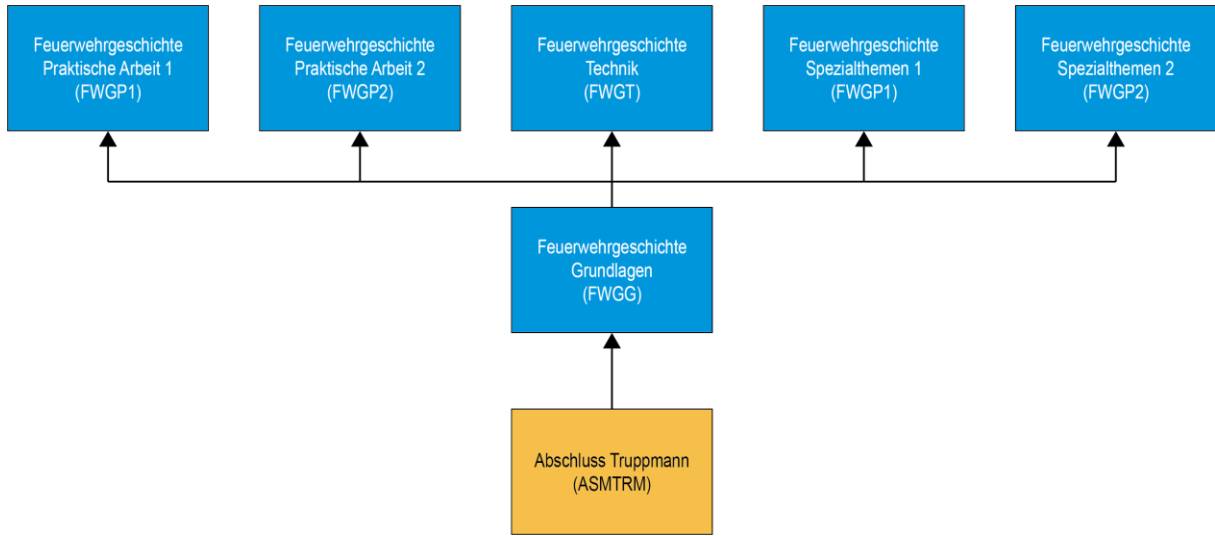
EDV



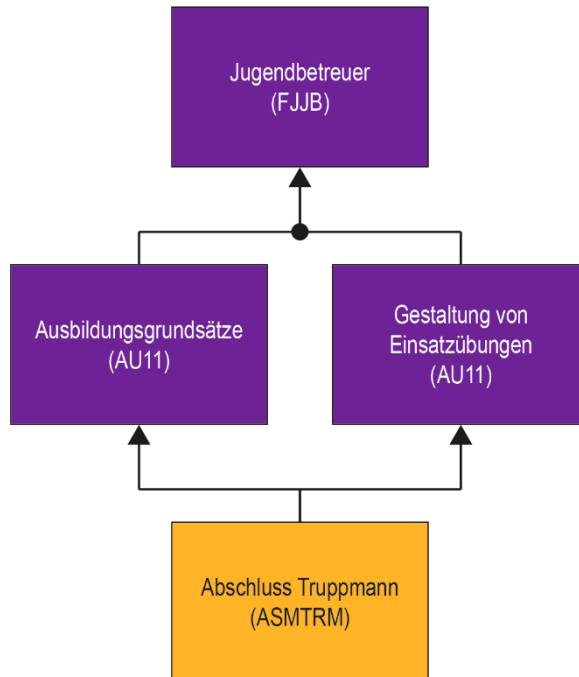
Fahrzeug- und Gerätedienst



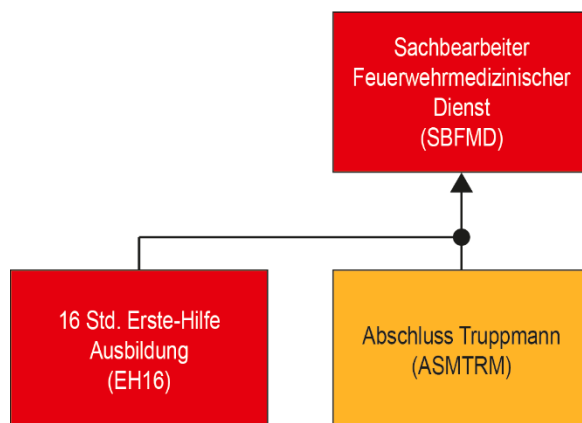
Feuerwehrgeschichte



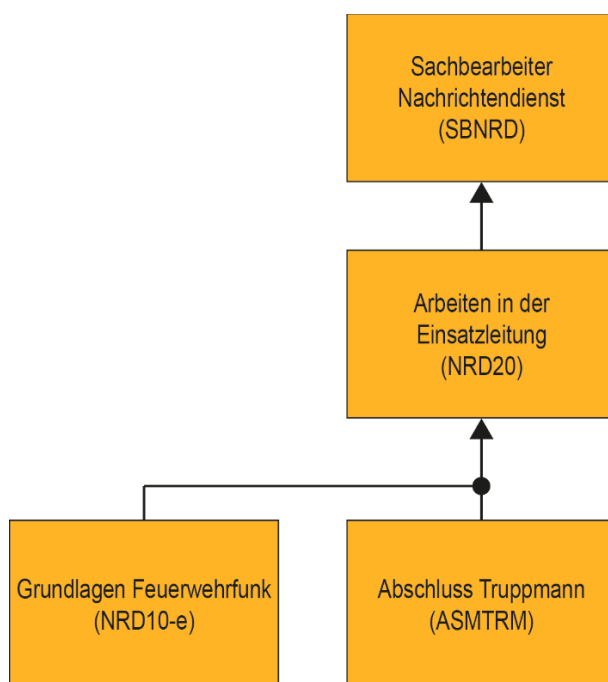
Feuerwehrjugend



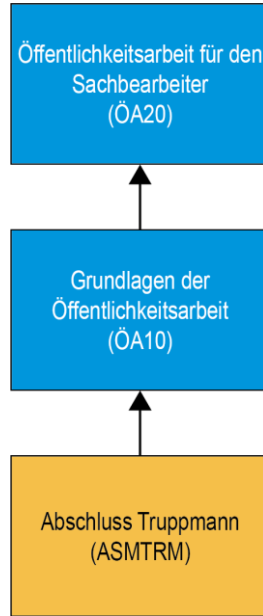
Feuerwehrmedizinischer Dienst



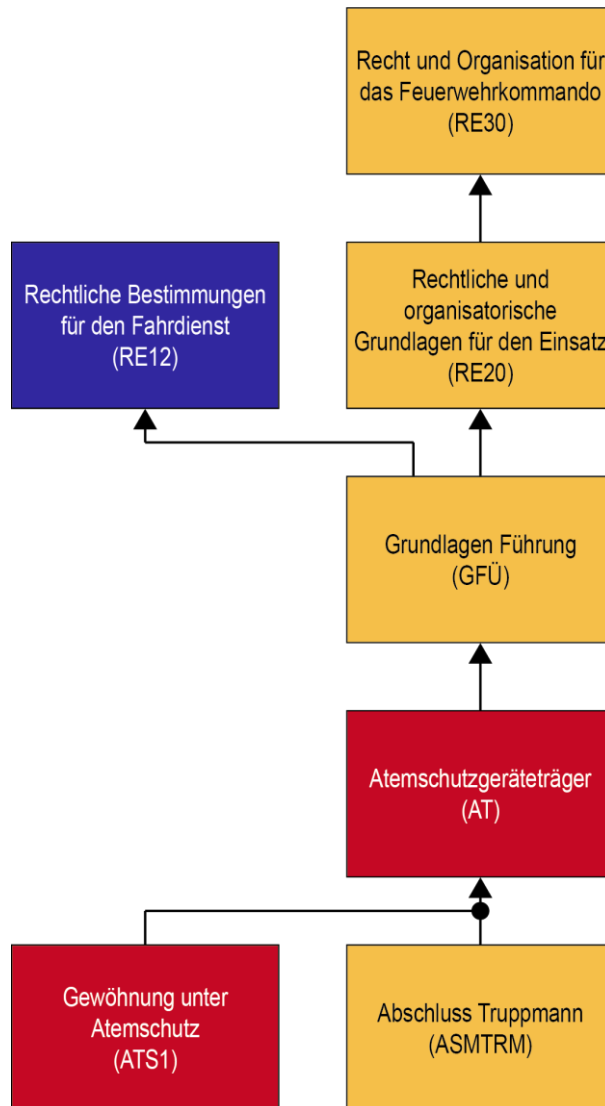
Nachrichtendienst



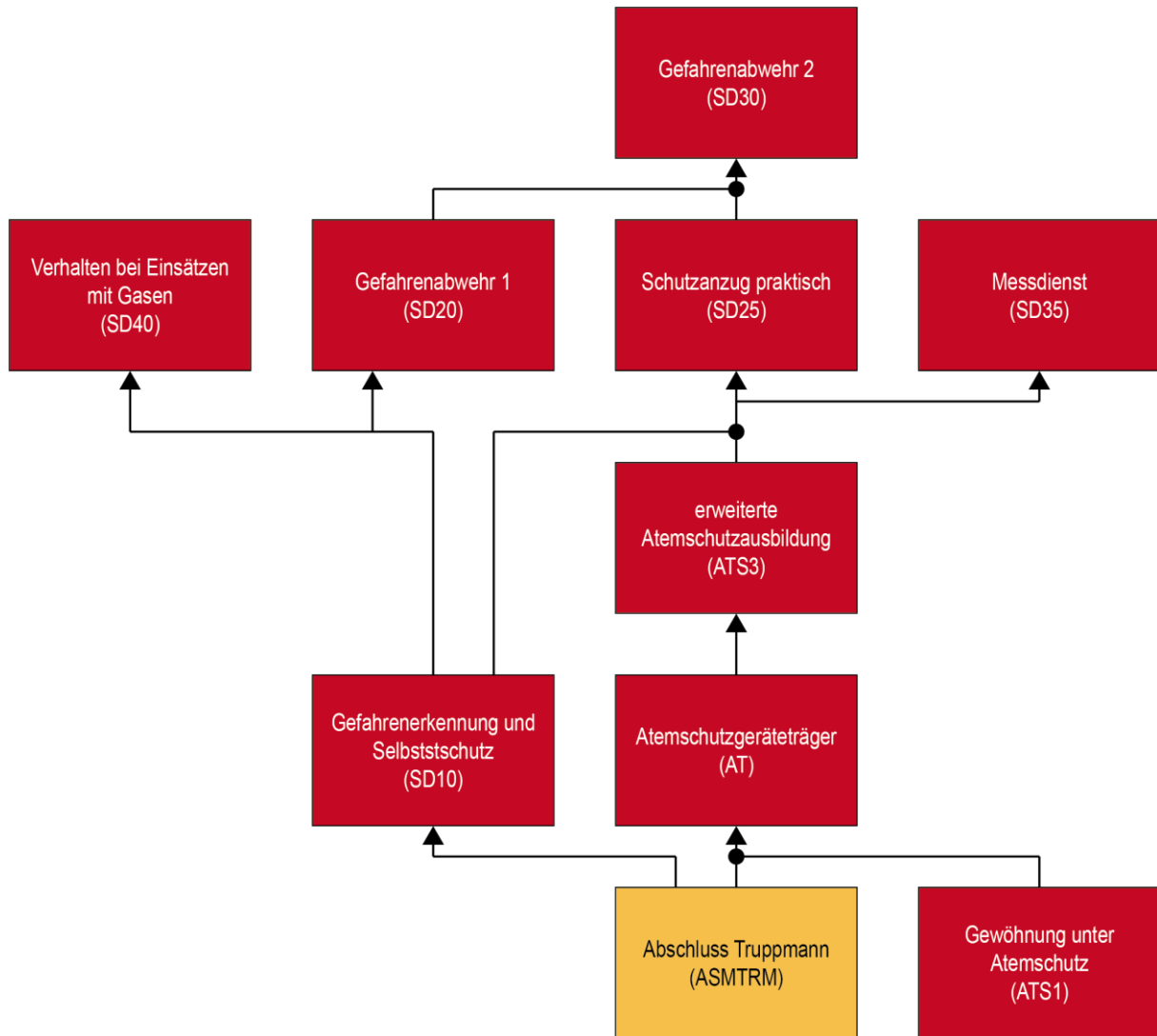
Öffentlichkeitsarbeit



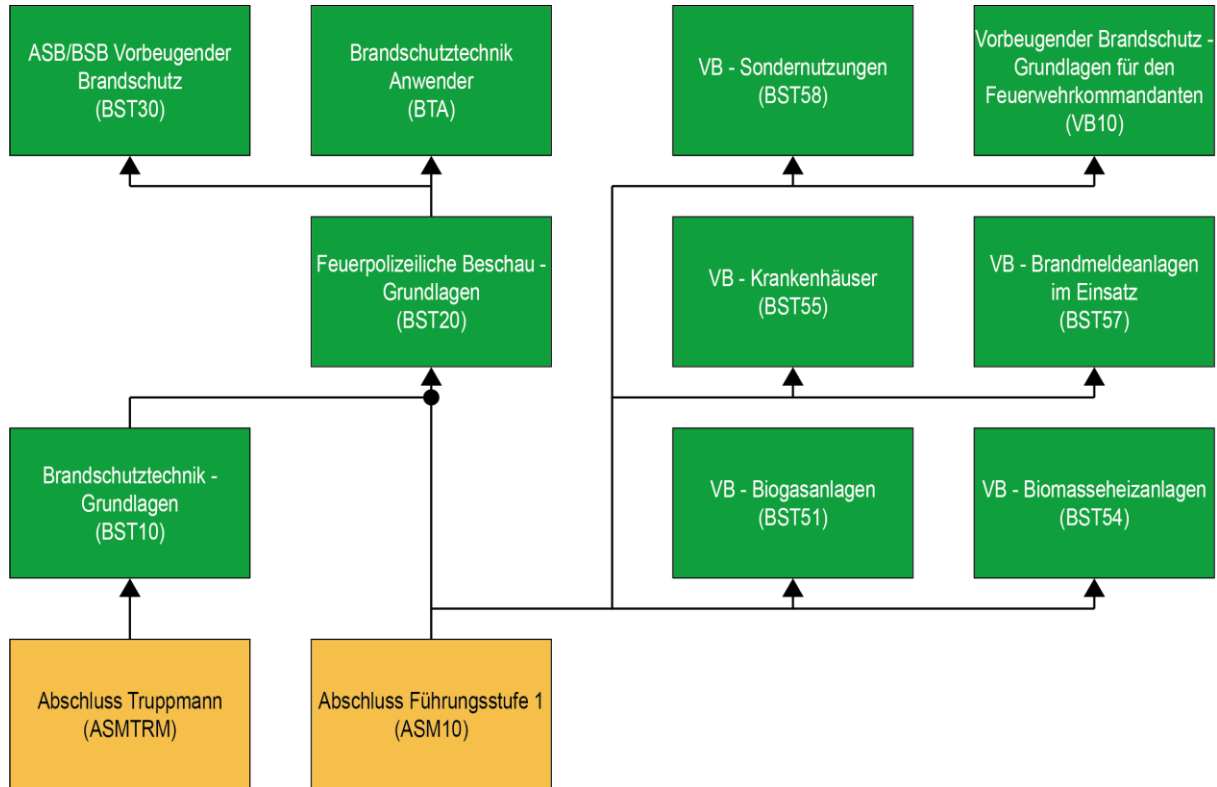
Recht und Organisation



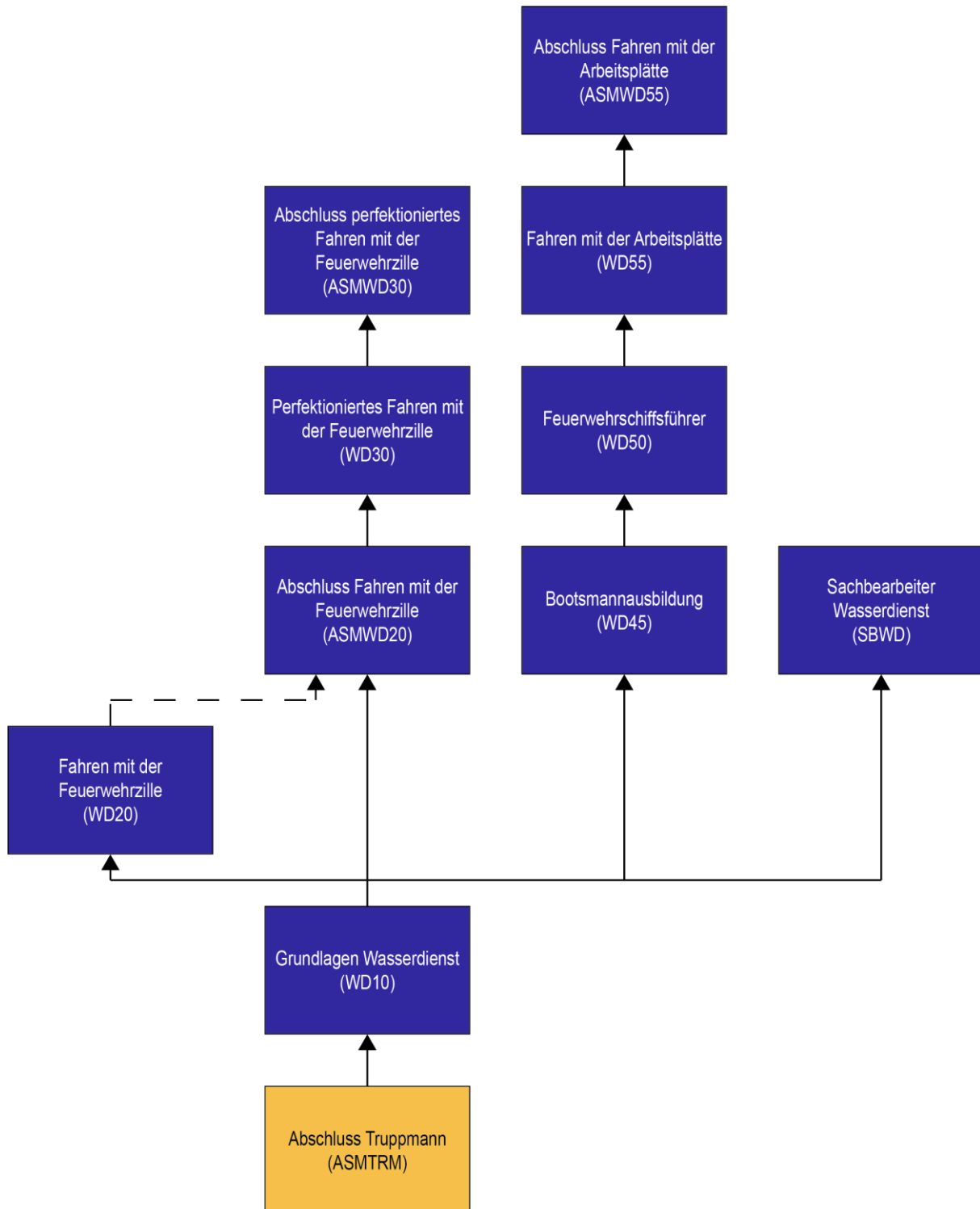
Schadstoff



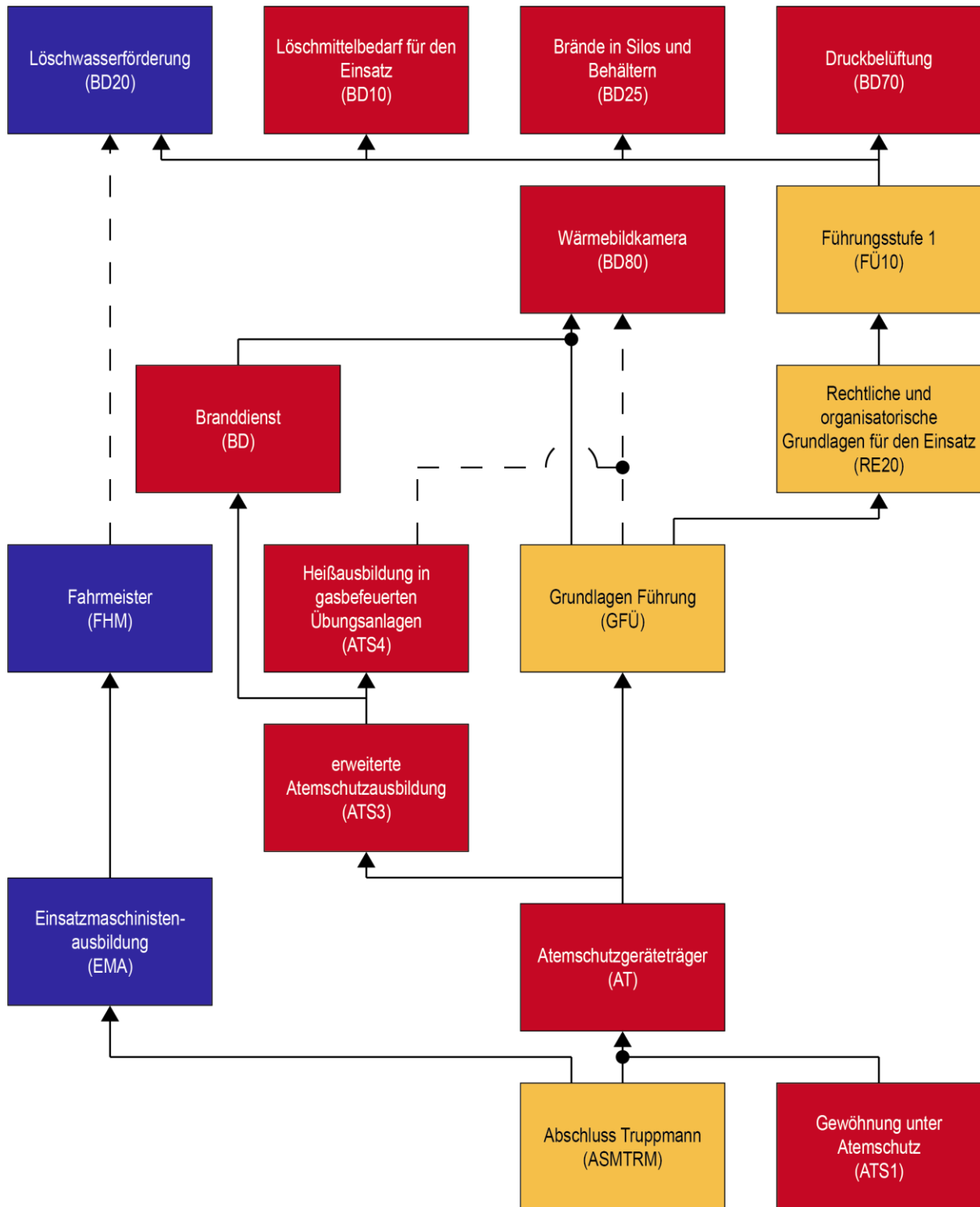
Vorbeugender Brandschutz



Wasserdienst



Branddienst



Technischer Dienst

